



Extensão de Cílios

“A vida é curta. Os cílios não precisam ser.”

Autor desconhecido



SUMÁRIO

Capítulo I - Introdução ao alongamento de cílios	Página 4
1.1 - Visagismo aplicado ao alongamento de cílios	Página 5
1.2 - Mapping	Página 5
Capítulo II - Simetria facial e tipos de cílios	Página 7
2.1 - Diferença do alongamento de cílios fio a fio e tufo	Página 10
Capítulo III - Biossegurança	Página 12
Capítulo IV - Benefícios e recomendações do procedimento...	Página 14
Capítulo V - Passo a passo simplificado	Página 16
Capítulo VI - Materiais utilizados	Página 18



CAPÍTULO 1

Introdução ao alongamento de cílios

Os Cílios existem para proteger os olhos. Eles servem como uma barreira importante que impedem que pequenas partículas como poeira e micro-organismos cheguem aos mesmos. Os cílios funcionam, também, como verdadeiros sensores. Quando algo se aproxima, imediatamente fechamos as pálpebras, evitando assim contato direto de algum corpo estranho com os nossos globos oculares.

Os cílios são semelhantes aos cabelos, cada cílio possui 0,25 micrometro de diâmetro, contendo em seu interior um feixe de microtúbulos. Devemos cuidar bem dos nossos cílios, pois eles têm muitas funções para os seres vivos.

Um cílio tem estimativa de duração entre 90 e 150 dias. Após este período, normalmente ocorre a queda a sua substituição por um novo. Temos cerca de 200 cílios em cada olho. Os cílios também existem em muitas superfícies animais e vegetais que servem para mover fluidos sobre a superfície da célula, ou para impulsionar células filhas através de um fluido. A cada dia surge cerca de um fio novo de cílios para substituir os que caem.

Os cílios das mulheres são reconhecidos por sua importância estética, e até mesmo os dos homens já tiveram destaque na beleza. Não é de hoje que procuramos uma forma de destacar o olhar, seja com maquiagens, design de sobrancelhas e agora os tão badalados alongamentos de cílios.



Muitos atribuem o nascimento dos cílios postiços ao diretor de cinema David Griffith durante as gravações do filme "Intolerância", de 1916. Nesta época, o diretor de cinema queria que sua estrela Senna Owen tivesse um olhar duas vezes maior e "sobrenatural", logo o maquiador polonês "Max Factor" usa tecidos e cabelos humanos através de uma gaze bem fininha e com isso deixa o olhar mais poderoso. E como tudo que é bom vira tendência, logo, os cílios postiços começaram a fazer sucesso



1.1 Visagismo aplicado ao alongamento de cílios.

O visagismo é a técnica de criar uma imagem harmoniosa, respeitando determinadas proporções, utilizando-se, ainda, de várias técnicas outras, para criar uma imagem personalizada que reflita o estilo de vida e a beleza natural da pessoa. O foco de trabalho do visagista é o rosto do seu cliente. Este objeto deverá ser calmamente observado, analisado e estudado de forma que o profissional seja capaz de visualizar todas as imperfeições e possíveis melhorias no visual, levando-se em consideração todos os fatores, como, por exemplo, formato do rosto, manchas, cicatrizes, cabelo e inúmeras outras imperfeições.



1.2 Mapping - o visagismo dos cílios.

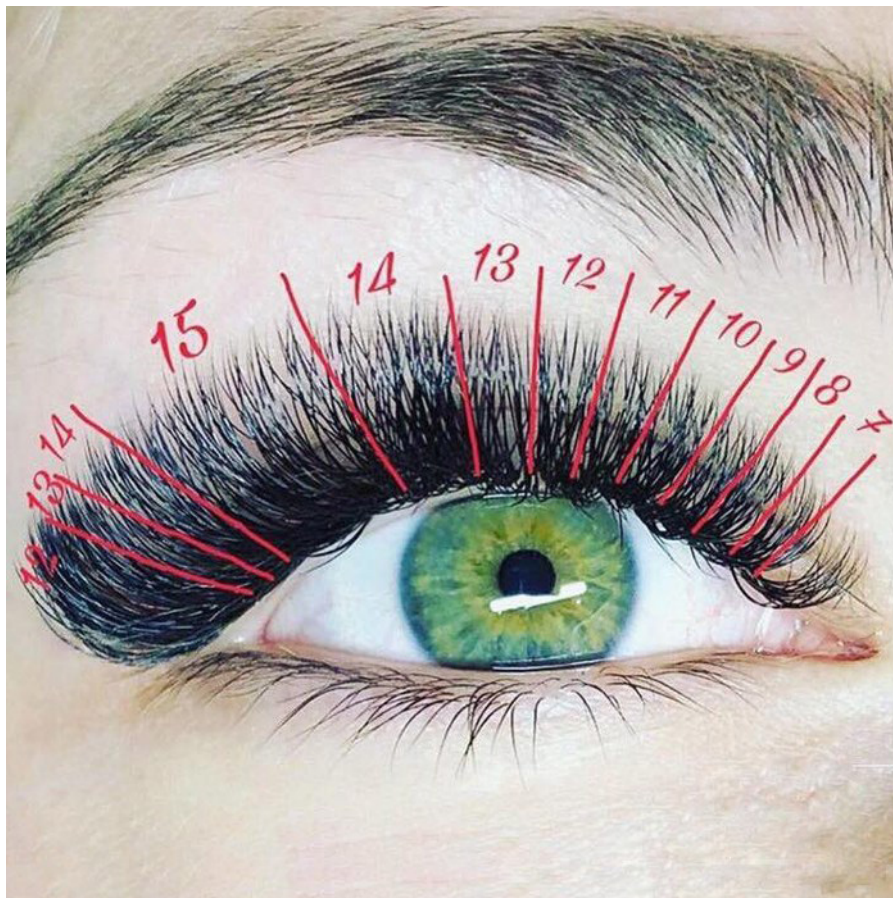
Mapping é o mapeamento dos cílios que serão colocados formando um estilo único e personalizado para cada pessoa. É considerado como o visagismo dos cílios. O mapping nas extensões de cílios nada mais é do que o desenho que iremos criar nos olhos de cada cliente de acordo com o visagismo do seu rosto, ou seja, levamos em consideração o formato do rosto, sobrancelhas e olhos para definirmos um olhar que fique em total harmonia.

Existem três mappings mais conhecidos que apresentam resultados bem diferentes um dos outros e requerem um absoluto conhecimento técnico para que sejam aplicados da forma correta, esses olhares são o olhar de boneca, olhar de gatinha e olhar natural.

O olhar de boneca é o mapping de extensão de cílios ideal para quem deseja aumentar o tamanho dos olhos deixando-os mais redondos, portanto, ideal para orientais e mulheres com olhos pequenos. A sua técnica consiste em aplicar fios sintéticos maiores na região central dos olhos e menores nos cantos.

O Olhar de Gatinha é mais procurado por quem deseja olhos mais delineados e expressivos, entretanto, não é o mapping mais indicado para olhos caídos. Na sua técnica são aplicados fios maiores no canto externo dos olhos e menores de modo gradativo do centro para o canto interno.

Por fim, o Olhar Natural que se encaixa em todos os tipos de olhos porque segue o seu desenho natural. O seu mapping não muda o formato do olhar, mas o deixa mais expressivo.



mapping



CAPÍTULO 2

Simetria facial & tipos de cílios

Simetria facial é o termo que descreve uma face com medidas iguais, comparando-se o lado esquerdo com o lado direito. Um rosto simétrico é considerado um belo rosto em diversas culturas. Entretanto, não existe um rosto perfeitamente simétrico, mas sim uma assimetria normal.

Quanto aos tipos de cílios, eles variam em tamanhos e formatos. Existem diversos no mercado, desde os mais naturais (discretos) até os mais volumosos, longos, temos até com glitter e strass. O segredo de obter o visual desejado está na característica de cada formato, veja abaixo alguns formatos de cílios:



Agora iremos, também, ver alguns modelos, curvaturas e espessuras do fio a fio:



Curvatura em J: Este cílio tem a curvatura moderada, levemente mais curvado que os cílios, ótimo para criar um efeito mais natural.

Curvatura em B: São mais curvados que os cílios em J, tem uma curvatura suave, deixando os cílios naturais, porém mais belos! Seu resultado é comparado ao resultado feito com o curvador de cílios.

Curvatura em C: São um dos mais populares entre as clientes. O cílio em C abre o olhar com sua curvatura extra, simulando os cílios que passam por um processo de permanente de cílios.

Curvatura em D: São cílios com curvatura mais acentuada, para efeitos mais ousados.

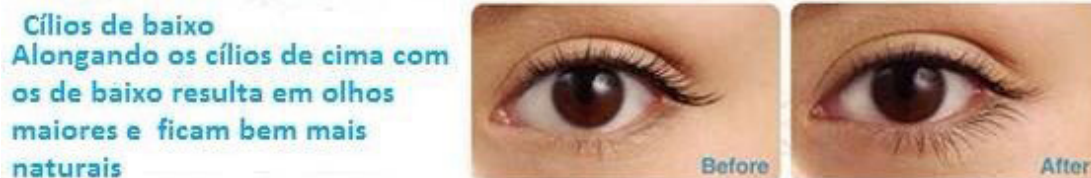
Curvatura em L: São cílios ainda com curvatura maior, para efeitos dramáticos.

Resumindo: os cílios seguem a sequência de curvatura $J < B < C < D$ e L sendo o J o menos curvo e o L o mais curvo.



Quantidade

Com o mesmo design a aparência mudará dependendo da quantidade.



2.1 Diferença entre alongamento de cílios fio a fio e tufo.

Basicamente o procedimento é o mesmo, o que muda é a quantidade de cílios que são colocados por vez.

O fio a fio consiste na colagem de cílios sintéticos soltos, um a um, com uma cola especial (de longa duração) entre os cílios naturais da mulher. Seu objetivo principal é alongá-los de forma natural, uma vez que eles são aplicados com curvatura, espessura e tamanho diferentes, de acordo com a necessidade e expectativa da cliente. O resultado dura por aproximadamente 2 meses.

Já o alongamento de tufos são basicamente cílios postiços de longa duração, ou seja, além de alongar, também proporcionam um volume maior. Diferente da técnica fio a fio, no alongamento em tufos são utilizados tufinhos com um grupo (com geralmente 6 unidades) de fios sintéticos, e nesse caso o profissional deve tomar bastante cuidado para que o visual não fique muito pesado. O resultado final irá durar por até 15 dias, variando de pessoa para pessoa. A parte boa é que esse tipo de extensão não precisa de manutenção, os cílios irão “cair” naturalmente, ou a esteticista poderá removê-los através de um removedor apropriado.

Fio a fio.





Tufos.





CAPÍTULO 3

Biossegurança

A biossegurança define normas utilizadas no intuito de prevenir doenças durante a realização de procedimentos estéticos e depois dos mesmos. De acordo com informações da Associação Brasileira da Indústria de Higiene Pessoal, Perfumaria e Cosméticos (Abihpec), o Brasil é o terceiro maior mercado de beleza, atrás apenas dos Estados Unidos e Japão.

O significado etimológico da palavra Biossegurança é Vida e Segurança.

A Biossegurança faz uso de medidas empregadas para evitar doenças e infecções. Na relação entre profissional e cliente existem riscos, pela proximidade e contato físico que muitas vezes são necessários para os tratamentos estéticos, como, por exemplo, o alongamento de cílios, portanto deve se tomar todo o cuidado como utilização de equipamento de proteção como máscara, touca e luvas; descarte correto de utensílios utilizados durante o processo, esterilização dos itens utilizados como pinças, entre outros.

Todo estabelecimento deve respeitar e se adequar à legislação sanitária vigente. De acordo com o decreto no 23.915 da COVISA (Vigilância Sanitária Municipal), os profissionais de beleza deve seguir as seguintes normas sanitárias:

Possuir paredes e pisos lisos e impermeáveis para não acumular os micro-organismos, poeira ou resquícios de secreções;

Deve ter: lixeira de pedal com saco plástico para descarte de material contaminado, lavatório com sabonete líquido e papel toalha;

Maca com superfície lisa ou lavável, forrada de lençol TNT ou papel branco (resistente). Todos descartáveis devem ser trocados a cada cliente;

Mesa auxiliar (carrinho) com superfície lisa e lavável, para acomodar bandeja forrada com papel toalha para os materiais de uso;

Touca e faixas devem ser descartáveis;

Utilizar instrumentos esterilizados ou descartáveis.



Procedimentos que devem ser adotados antes da colocação dos cílios:

Encapar as abas do carrinho de auxílio com filme plástico. Estes devem ser trocados a cada cliente;

Lavar as próprias mãos adequadamente antes de atender o cliente;

Fazer antissepsia da pele do cliente antes do procedimento para evitar infecções.

Quando for necessário o uso de luvas, usar as descartáveis e retirá-las somente quando concluir o serviço.





CAPÍTULO 4

Benefícios e recomendações do procedimento de alongamento de cílios

O procedimento de alongamento de cílios deveria ser realizado por um profissional devidamente certificado, usando produtos de qualidade e cuidados com a biossegurança e uso da técnica correta para não prejudicar o crescimento dos cílios naturais.

Realizadas de forma correta, as extensões de cílios podem levar o ano todo, com um mínimo de manutenção. Retoques em intervalos de 10 dias são recomendados após a aplicação do conjunto completo inicial para reaplicar os cílios que se renovam, com intuito de manter os cílios completos. Após esta primeira etapa, recomenda-se fazer a manutenção a cada 04 ou 06 semanas dependendo do ciclo de crescimento natural de cada cliente. Caso não seja feito o retoque em dois meses, as extensões, ou seja, os fios aplicados sairão aos poucos devido a renovação natural dos cílios.

Benefícios da extensão dos cílios:

- Ficar livre de máscara de cílios;
- Levantar o olhar;
- Poupar o tempo do preparo da maquiagem;
- O resultado de um olhar marcante, longo, cheio e incomparável ao resultado da máscara de cílios;
- Estilo adequado a cada tipo de personalidade e gosto do cliente, podendo variar do mais natural ao mais volumoso;

Recomendações antes e depois de fazer:

Não use cola que não seja adequada para colar os cílios, utilize de preferência uma cola específica e reconhecida pela ANVISA (Agência Nacional de Vigilância Sanitária);

Nunca reutilize material descartável, tais como: luvas, toucas, algodão;

Não passar mais cola do que o necessário para aplicação, a quantidade recomendada é o suficiente para aplicação dos cílios, a cola arde ao ter contato com os olhos, por isso não é recomendável usar em excesso para segurança do cliente;



Não use demaquilante nessa área dos cílios, higienize com água e sabão de preferência sabão com PH neutro;

Evite dormir com o rosto dentro do travesseiro;

Evite coçar os olhos;

Evite vapor muito prolongado, como banhos quentes e sauna.

Remoção:

A extensão não poderá e nem deverá ser retirada puxando, pois pode quebrar ou até mesmo arrancar os fios naturais devido a cola aplicada na extensão dos cílios. A remoção dos fios sintéticos deverá ser feito com o produto adequado para remoção, em específico o removedor. Este procedimento deverá ser feito pelo profissional da área.





CAPÍTULO 5

Passo a passo simplificado

Limpe os olhos com removedor de maquiagem próprio para a área dos olhos;

Cole a fita própria ou micropore na parte inferior dos olhos, cobrindo todos os cílios inferiores, no intuito de evitar que a pele entre em contato com a cola que será aplicada nos passos posteriores. Após penteie os cílios para ficarem mais uniformes facilitando a separação dos mesmos;

Os cílios ou tufinhos serão separados atentamente, esse procedimento deverá ser feito de acordo com a característica e finalidade de cada fio e gosto da cliente;

Molhar 2\3 do tufinho ou fio na cola e aplicar lado a lado, sempre espalhando. Verificar se os fios estão bem colados. Deixar secar por 10 minutos, com o auxílio de um pincel grande curve os cílios, separe os se necessário corte os um pouco;

Após feito os procedimentos ilustrados abaixo, retire com o algodão molhado a fita da parte inferior dos olhos.

1º Passo



Após limpar os olhos, coloca-se uma fita para isolar os cílios da parte inferior.

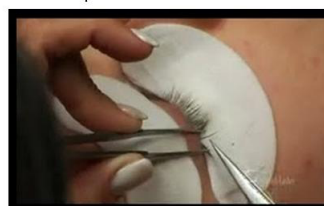
2º Passo



Os cílios são penteados, para ficarem o mais uniforme possível.



3º Passo Os cílios são escolhidos atentamente, tanto os fios como os tufinhos.



4º Passo Os cílios são colocados um a um nos cílios naturais, tanto os fios como tufinhos.



Informações sobre o procedimento:

A primeira aplicação dura em media 2 horas;

Os procedimentos são feitos um a um, sendo que para cada olho são usados no mínimo 20 fios;

Os cílios devem ser sempre colocados encima dos fios naturais, nunca sobre a pele, o que garantira o crescimento natural dos fios e duradouro;

A aplicação dos fios sintéticos é feita partindo do canto interno, que recebem os fios menores de 08mm para o canto externo atingindo ate 14mm;

O procedimento é repetido no outro lado e é preciso atenção para manter a simetria entre os olhos e a face;

A cola usada no alongamento e resistente a água, permitindo se lavar o rosto e nadar normalmente, porem sem esfregar os cílios.

Observação:

Se a cliente apresentar sintomas de alergias a colocação dos cílios, o profissional devera parar imediatamente o procedimento e remover os cílios com o removedor.





CAPÍTULO 6

Materiais utilizados

Adesivo ou fita microporosa:



Tufos e Fios de diversos tamanhos e espessuras:





Cola e removedor específicos para alongamento de Cílios:



Assoprador ou Mini ventilador:



Pinças: as pinças utilizadas são as pinças curva e reta conforme a figura abaixo, que facilitam a aplicação dos cílios em tufo e fio a fio.





Pente ou escovinha de cílios:



Tesoura:



Álcool 70%:





Máscara e touca: Retêm as bactérias das gotículas de aerossóis provenientes do nariz e fios de cabelo. Devem ser usadas em todos os atendimentos obrigatoriamente.



Luvas: Servem de barreiras mecânicas para as mãos, é uma medida protetora tanto para o profissional quanto para o cliente.



Avental: Previne a contaminação das roupas dos profissionais, protegendo a pele da exposição a fluidos como sangue e secreções.

